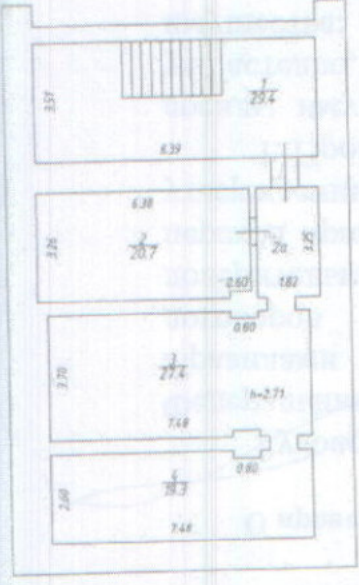
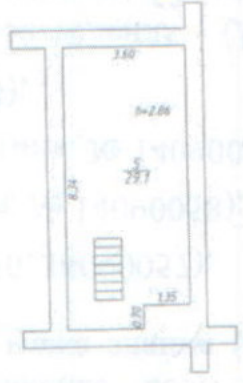


Литера	АА1
Этаж	
подвал	

1) система водоснабжения в квартире (кран, смеситель, душ, ванна, раковина, туалет, умывальник, стиральная машина, посудомоечная машина, холодильник, газовая плита, духовой шкаф, микроволновая печь, телевизор, компьютер, мебель, бытовая техника, сантехника, осветительные приборы, декоративные элементы, текстиль, ковры, шторы, жалюзи, кондиционер, вентилятор, обогреватель, котел, радиаторы, батареи, трубы, провода, кабели, антенны, спутниковый приемник, видеонаблюдение, сигнализация, домофон, домокомплект, домофонная панель, домофонная трубка, домофонная трубка с микрофоном, домофонная трубка с динамиком, домофонная трубка с камерой, домофонная трубка с датчиком движения, домофонная трубка с датчиком температуры, домофонная трубка с датчиком влажности, домофонная трубка с датчиком дыма, домофонная трубка с датчиком газа, домофонная трубка с датчиком угарного газа, домофонная трубка с датчиком кислорода, домофонная трубка с датчиком кислорода и др.)



Владимирский филиал ФГУП "Ростехинвентаризация - Федеральное БТИ"

Позтажны план

Должность	Фамилия И.О.	Подпись	Дата	Лист	1
Исполнитель	Ланова Е.Г.	<i>[Signature]</i>	02.12.11	Листов	1
Руководитель группы	Вареникова И.С.			Масштаб	1:200
Исследователь	Щербаева Е.И.			г. Владимир, ул. Гастелло, д. 11	
Исследователь	Щербаева Е.И.				

10. ЭКСПЛИКАЦИЯ ПЛОЩАДЕЙ К ПОЭТАЖНЫМ ПЛАНАМ

Литера, Этаж	Номер и наименование помещения				Высота помещений, м	Площадь, кв.м						Примечание
	нежилые помещения, помещений общего пользования		части нежилых помещений (помещений)			Нежилых помещений			Открытые неотопливаемые плашировочные элементы	Помещений общего пользования	Всех помещений здания	
	наименование/ назначение	№	наименование/ назначение	№		Общая	Основная	Вспомогательная				
									7	8	9	
1	2	3	4	5	6	7	8	9	10	11	12	13
Л1 подв.			лестничная клетка	1		29.4	-	29.4	-	-	29.4	
			служебное	2		20.7	-	20.7	-	-	20.7	
			коридор	2а		5.9	-	5.9	-	-	5.9	
			служебное	3		27.4	-	27.4	-	-	27.4	
			служебное	4		19.3	19.3	-	-	-	19.3	
			бойлерная	5		29.1	-	29.1	-	-	29.1	
			Итого:				131.8	19.3	112.5	-	-	131.8
		Общая площадь помещения всего, по этажу:				131.8	19.3	112.5	-	-	131.8	
Л1 1 эт.			коридор	1		2.6	-	2.6	-	-	2.6	
			коридор	3		2.8	-	2.8	-	-	2.8	
			подсобное	4		4.2	-	4.2	-	-	4.2	
			кабинет	5		7.5	7.5	-	-	-	7.5	
			кабинет	6		7.4	7.4	-	-	-	7.4	
			кабинет	7		8.5	8.5	-	-	-	8.5	
			коридор	8		21.7	-	21.7	-	-	21.7	
			коридор	9		8.2	-	8.2	-	-	8.2	
			кабинет	10		9.6	9.6	-	-	-	9.6	
			кабинет	11		12.8	12.8	-	-	-	12.8	
			подсобное	12		1.4	-	1.4	-	-	1.4	
			кладовая	13		1.7	-	1.7	-	-	1.7	
			лестничная клетка	14		29.4	-	29.4	-	-	29.4	
			умывальная	15		6.3	-	6.3	-	-	6.3	
			туалет	16		13.9	-	13.9	-	-	13.9	
			умывальная	17		4.6	-	4.6	-	-	4.6	
			туалет	18		5.0	-	5.0	-	-	5.0	
			душ	19		2.2	-	2.2	-	-	2.2	
			коридор	20		2.5	-	2.5	-	-	2.5	
			раздевалка	21		12.1	-	12.1	-	-	12.1	
			кабинет	22		20.1	20.1	-	-	-	20.1	
			касса	24		14.9	14.9	-	-	-	14.9	
			коридор	25		11.6	-	11.6	-	-	11.6	
			раздевалка	26		24.4	-	24.4	-	-	24.4	
			коридор	26а		68.6	-	68.6	-	-	68.6	
			раздевалка	27		24.2	-	24.2	-	-	24.2	
			умывальная	28		5.7	-	5.7	-	-	5.7	
			душ	29		5.1	-	5.1	-	-	5.1	
			душ	30		3.9	-	3.9	-	-	3.9	
			душ	31		4.4	-	4.4	-	-	4.4	
			коридор	32		4.7	-	4.7	-	-	4.7	
			раздевалка	33		50.0	-	50.0	-	-	50.0	
			лестничная клетка	34		29.9	-	29.9	-	-	29.9	
			душ	35		6.8	-	6.8	-	-	6.8	
			душ	35а		7.4	-	7.4	-	-	7.4	
			туалет	36		1.5	-	1.5	-	-	1.5	
			умываль-ная	36а		1.6	-	1.6	-	-	1.6	
			раздевалка	37		38.8	-	38.8	-	-	38.8	
			подсобное	38		6.7	-	6.7	-	-	6.7	
			коридор	39		6.0	-	6.0	-	-	6.0	
			коридор	40		5.1	-	5.1	-	-	5.1	
		подсобное	41		17.9	-	17.9	-	-	17.9		